

# EFEKTYWNE SPAWANIE NA CAŁEJ LINII Z UŻYCIEM MICORMIG I TRAKTORA SPAVALNICZEGO

## SKRÓCENIE CZASU SPAWANIA I ZWIĘKSZENIE PRODUKTYWNOŚCI

Faymonville Group jako kompleksowy dostawca ciężkich i specjalistycznych transporterów to najbardziej znana marka na całym świecie. Po przeprowadzeniu szeroko zakrojonego badania rynku przedsiębiorstwo zdecydowało się na zastosowanie na liniach montażowych półautomatów spawalniczych MicorMIG 400 firmy Lorch. Inwenty spawalnicze MIG/MAG przekonały w procedurze wyboru efektywnością energetyczną i prostotą obsługi, ale przede wszystkim głębokim wtopieniem oraz zmniejszeniem liczby ściegów, oraz skróceniem czasu spawania dzięki procesowi spawania SpeedArc. Wraz z wprowadzeniem maszyn przedsiębiorstwo uzyskało jeszcze efekt w automatyzacji: MicorMIG można

elastycznie użyć jako źródła prądu spawania dla traktora spawalniczego Trac WL Pro firmy Lorch.

### NASZ KLIENT W SKRÓCIE

#### FAYMONVILLE GROUP

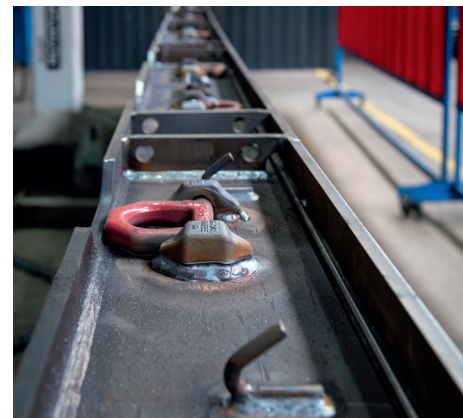
- Lentzweiler, Luksemburg
- 1100 pracowników
- Budowa pojazdów
- [www.faymonville.com](http://www.faymonville.com)



Traktor spawalniczy można szybko zainstalować dzięki простemu oprzyrządowaniu, wykonuje on powtarzalne spoiny niewymagające obróbki końcowej.



Już ponad 160 półautomatów spawalniczych MicorMIG 400 pracuje w pięciu zakładach Faymonville Group. Inwenty spawalnicze MIG/MAG zdobywa punkty dzięki procesowi SpeedArc charakteryzującemu się skoncentrowanym łukiem, wysoką szybkością spawania i prostym wielojęzycznym interfejsem operatora.



MicorMIG wykorzystuje w firmie Faymonville swoje mocne strony: głębokie wtopienie, zmniejszona liczba ściegów i szybkość spawania.

Niezmienna jakość spoiny i duża oszczędność czasu

## ZAUTOMATYZOWANE SPAWANIE Z UŻYCIEM TRAC WL PRO

Aby wykorzystać potencjał automatyzacji w procesie spawania, firma Faymonville używa traktora spawalniczego Lorch Trac WL Pro z prowadnicą szynową. Zautomatyzowane rozwiązanie spawalnicze połączone ze źródłem prądu spawania MicorMIG 400 przez Lorch Plug&Weld to praktyczna pomoc podczas spawania na prefabrykacji oraz w przypadku spoin o dużej objętości

i zwiększonych wymiarach a. Sprawdzają się przy tym takie zalety, jak zoptymalizowane śledzenie spoiny oraz programowalne przebiegi spawania. Stała i powtarzalna szybkość spawania traktora o masie tylko 8 kilogramów gwarantuje niezmienną jakość spoiny, a zwiększona prędkość jazdy między segmentami spoiny daje ponadto znaczną oszczędność czasu.



*„Półautomat spawalniczy MicorMIG 400 firmy Lorch przekonał wszystkich, od kierownika działu technicznego po spawaczy.”*

*- Carsten Faber, inżynier procesu*

## FAKTY

- Wysoka efektywność energetyczna i produktywność
- Głębokie wtopienie i wyraźne skrócenie czasów spawania
- Prosta obsługa, dostępne wiele języków
- Przygotowany na przyszłość dzięki możliwości unowocześnień.
- Zautomatyzowane spawanie w kombinacji z traktorem spawalniczym Lorch Trac WL Pro
- Doskonale i nienaganne optycznie spoiny

